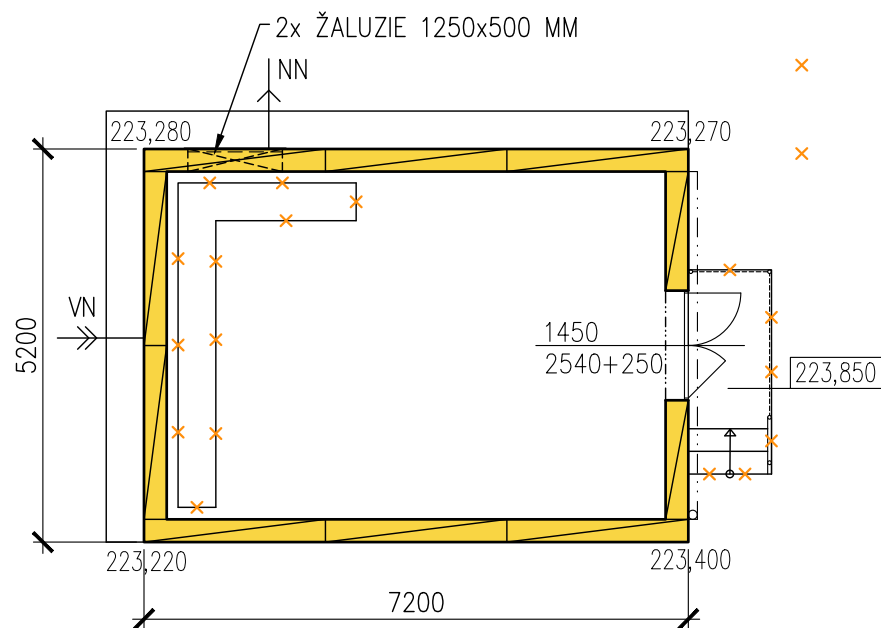
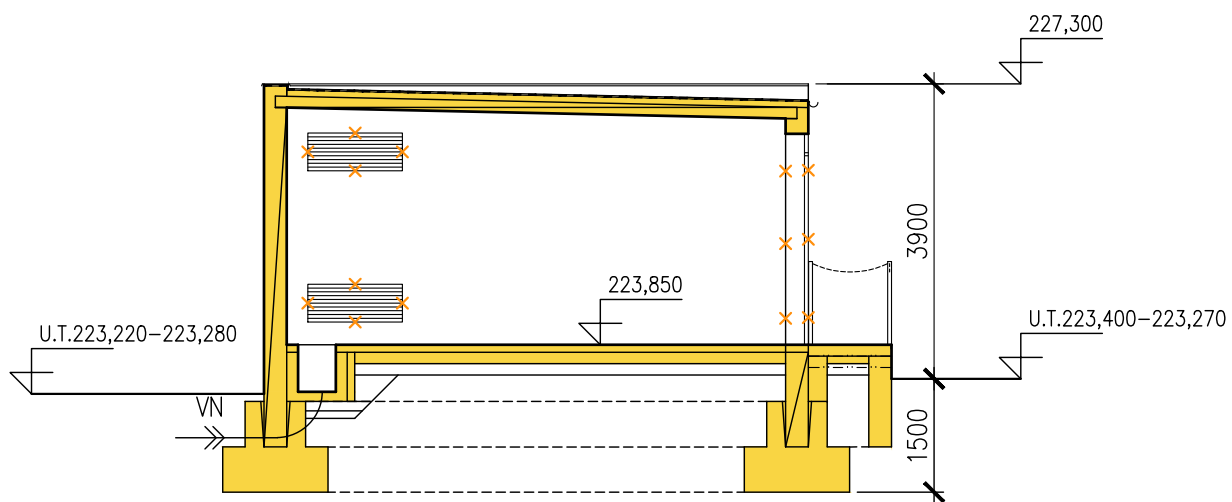


SO 07 TRAFOSTANICE  
PŮDORYS – STÁVAJÍCÍ



## ŘEZ – STÁVAJÍCÍ



POZNÁMKA:

STÁVAJÍCÍ OBJEKT TRAFOSTANICE JE KOMPLETNĚ URČEN K DEMOLICI.  
NENÍ K DISPOZICI STÁVAJÍCÍ VÝKRESOVÁ DOKUMENTACE, ANI NEBYL UMOŽNĚN VSTUP DO OBJEKTU.

PŘEDPOKLÁDANÁ KONSTRUKCE:

BETONOVÉ ZÁKLADY  
 PREFABRIKOVANÉ ŽLB STĚNY  
 PREFABRIKOVANÝ STROP ZE ŽLB DESEK VE SPÁDU  
 KRYTINA Z ASF. PÁSŮ  
 BETONOVÉ KANÁLY POD TRAFEM + PŘEDLOŽENÁ RAMPA A SCHODY  
 VNĚJŠÍ OMÍTKA HLADKÁ + SOKL OBLOŽEN KABŘINCEM DO V.600 MM  
 KOVOVÉ DVEŘE + VĚTRACÍ ŽALUZIE



BOURANÉ KONSTRUKCE

Rev. C			
Rev. B			
Rev. A			
Index:	Datum:	Změny:	Vypracoval:

k.ú. Vinoř [782378]

Souřadnicový systém JTSK, výškový systém Bpv



Sokolovská 16/45A, 186 00 Praha 8 - Karlín  
tel. +420 221 873 111, fax. +420 221 873 247

www.d-plus.cz  
d-plus@d-plus.cz

Hlavní inženýr projektu: Ing. Viktor MÍCHAL	Zodp. projektant: Ing. Viktor NÝČ	Vypracoval: Ing. Jiří Čtveráček		
MÚ (OÚ):    Městská část Praha - Vinoř	Kraj:    Hlavní město Praha	Datum:	02/2025	
Investor:    Hlavní město Praha, zastoupené PVS a.s.		Stupeň:	DPS	
Zakázka:  <b>Stavba č. 3145 TV Vinoř, etapa 0012 - ČOV Vinoř</b>  D. DOKUMENTACE OBJEKTŮ A TECHNICKÝCH A TECHNOLOGICKÝCH ZAŘÍZENÍ  D.1 Dokumentace stavebního nebo inženýrského objektu D.1.1 Architektonicko-stavební část		Číslo zakázky:	4047/2/2024	
		Měřítko:	1:100	
		Počet formátů A4:	2x A4	Č. kopie:
		Obsah: SO 07 TRAFOSTANICE <b>PŮDORYS, ŘEZ - STÁVAJÍCÍ STAV, BOURÁNÍ</b>		